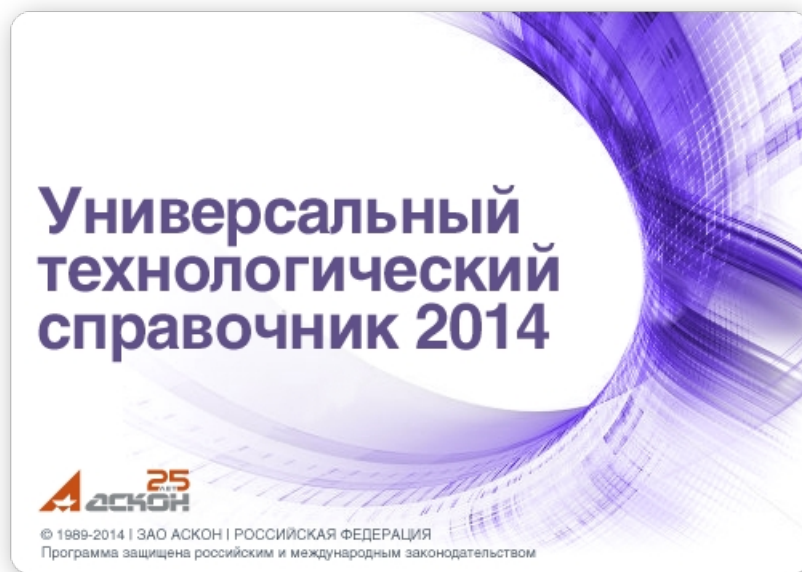


Справочник технолога 2014



Справочник технолога

Универсальный технологический справочник 2014 - Операции

Текст для поиска

Выбранный объект: Операции\Литье металлов и сплавов\Изготовление моделей и форм\Изготовление

Справочник

- Другие
 - Вид производства
 - Дополнительная обработка
 - Карты отчетов ВЕРТИКАЛЬ
 - Код детали ЕСКД
 - КТЭ
 - КТЭ Сварка
 - КУОД
 - Профессии
 - Сочетание КТЭ
 - Степень механизации
 - Схема закрепления заготовк
 - Тип детали
 - Тип обработки
 - Тип производства
 - Условия труда
 - Цеха, участки - виды работ
 - Цеха-участки
 - Шаблоны ТП
- Материалы
- Операции, переходы
 - Вспомогательные переходы
 - Операции
 - Основные переходы
- Режимы обработки
- Служебные
- Сообщения
 - Все сообщения
 - Входящие сообщения
 - Исходящие сообщения

Операции

- Термическая обработка
- Сварка
- Литье металлов и сплавов
 - Заливка формы
 - Изготовление моделей и форм
 - Прочие операции
- Получение покрытий (металлически
- Сборка
- Обработка резанием
- Электромонтаж
- Пайка
- Испытания
- Консервация и упаковывание
- Порошковая металлургия
- Формообразование из полимерных
- Электрофизическая, электрохимиче
- Обработка давлением
- Операции общего назначения
- Получение покрытий органических
- Перемещение
- Фотохимико-физическая обработка
- Технический контроль
 - Контроль акустических величин
 - Контроль величин пространства
 - Контроль световых величин и в
 - Контроль тепловых величин
 - Контроль периодических величи
 - Контроль величин физической с
 - Контроль электрических и магн

Данные

Код операции	Операция
1027	Изготовление песчаных литейных форм машиннь
1044	Изготовление песчаных стержней ручным уплотн
1016	Изготовление литейных моделей металлических
1045	Изготовление песчаных стержней ручным уплотн
1026	Изготовление песчаных литейных форм ручным
1046	Изготовление песчаных стержней ручным уплотн
1010	Изготовление литейных моделей
1012	Изготовление литейных моделей неметаллически
1040	Изготовление песчаных стержней
1014	Изготовление литейных моделей неметаллически
1011	Изготовление литейных моделей неметаллически
1020	Изготовление песчаных литейных форм
1023	Изготовление песчаных литейных форм ручным
1028	Изготовление песчаных литейных форм машиннь
1047	Изготовление песчаных стержней машинным упл
1043	Изготовление песчаных стержней ручным уплотн
1022	Изготовление песчаных литейных форм ручным
1025	Изготовление песчаных литейных форм ручным
1024	Изготовление песчаных литейных форм ручным
1029	Изготовление песчаных литейных форм машиннь
1021	Изготовление песчаных литейных форм ручным
1049	Изготовление песчаных стержней машинным упл
1013	Изготовление литейных моделей неметаллически
1048	Изготовление песчаных стержней машинным упл

7:24

Основные возможности

Универсальный технологический справочник — это полномасштабная система управления нормативно-справочной технологической информацией и основной источник данных для ВЕРТИКАЛЬ

- Поиск и подбор информации
- Редактирование и пополнение информации
- Обмен данными с внешними приложениями
- Управление структурой данных
- Создание пользовательских БД
- Возможность автономной или корпоративной работы со справочником

Базовая поставка

- Паспортные данные более 2000 моделей оборудования для механообработки, штамповки, термообработки, сварки и др.
- Классификатор технологических операций и переходов
- Классификатор профессий
- Около 60000 типоразмеров инструмента
- Более 2000 типоразмеров станочных приспособлений
- Около 300 моделей грузоподъемных приспособлений
- Более 150 марок материала режущей части РИ
- Около 910 марок СОЖ и ВМ
- Около 550 моделей СИЗ

Поддержка актуальности

- Регулирование видимости объектов по признаку «Применяемость»
- Поддержка процессов централизованного ведения справочников
- Процедуры формирования и обработки заявок на изменение справочных данных
- Обмен сообщениями между пользователями УТС
- Ведение журналов изменений
- Импорт данных из справочных массивов других данных

Управление НТД

Универсальный технологический справочник 2014 - Оборудование

Текст для поиска

Выбранный объект: Оборудование\Штамповочное оборудование\Нестандартное оборудование\Линия намотки

Справочник

- Другие
 - Вид производства
 - Дополнительная об
 - Карты отчетов ВЕРТ
 - Код детали ЕСКД
 - КТЭ
 - КТЭ Сварка
 - КУОД
 - Профессии
 - Сочетание КТЭ
 - Степень механизаци
 - Схема закрепления
 - Тип детали
 - Тип обработки
 - Тип производства
 - Условия труда
 - Цеха, участки - вид
 - Цеха-участки
 - Шаблоны ТП
- Материалы
- Операции, переходы
- Режимы обработки
- Служебные
- Сообщения
- Средства оснащения
 - Вспомогательный ин
 - Грузозахватные при
 - Измерительные при
 - Измерительный инс
 - Инструментальные о
 - Оборудование
 - Оснастка лакокраск
 - Оснастка термообра

Оборудование

- Металлорежущие станки
- Штамповочное оборудование
 - Оборудование для стройиндустрии
 - Нестандартное оборудование
 - Оборудование для железнодорожных депо
 - Линия для брекетиrowания бытовых отходов
 - Линия намотки проволоки
 - СН-10СПП-200
 - СН-10Ш2-800
 - СН-10Ш2-3000
 - СНУП-Ш2-800
 - СНС-5.0СИ-400
 - СН-10К-600
 - СНЛ-70
 - СН-10К-1450
 - СН-10К-900
 - СН-10СП-300(200)
 - СППС-?

Данные | Атрибуты | Документы

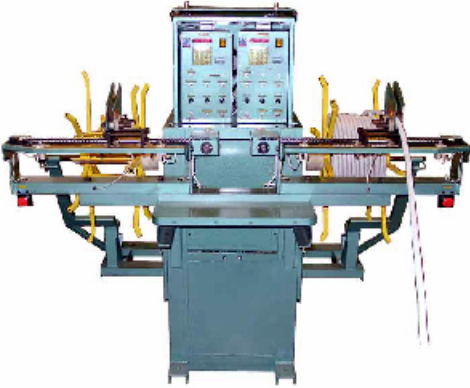
- Документ Adobe PDF
 - 111.005.002.pdf
- 3D-модель оснастки
 - 078.505.0.0104.00.M3D
- Фрагмент технологии
 - 111.005.00.001_v2.010.ftp
 - 111.005.00.001_v2.040.ftp
- Документ Word
 - Инструкция.ods
 - Методика.odt

Документы разные

Комментарий

Назначение документа	Документ Word
Наименование	Документ Word
Имя владельца документа	Ковтунов Андрей
Дата создания	27 января 2014 13:00:05
Статус	Черновик

Применить Отмена



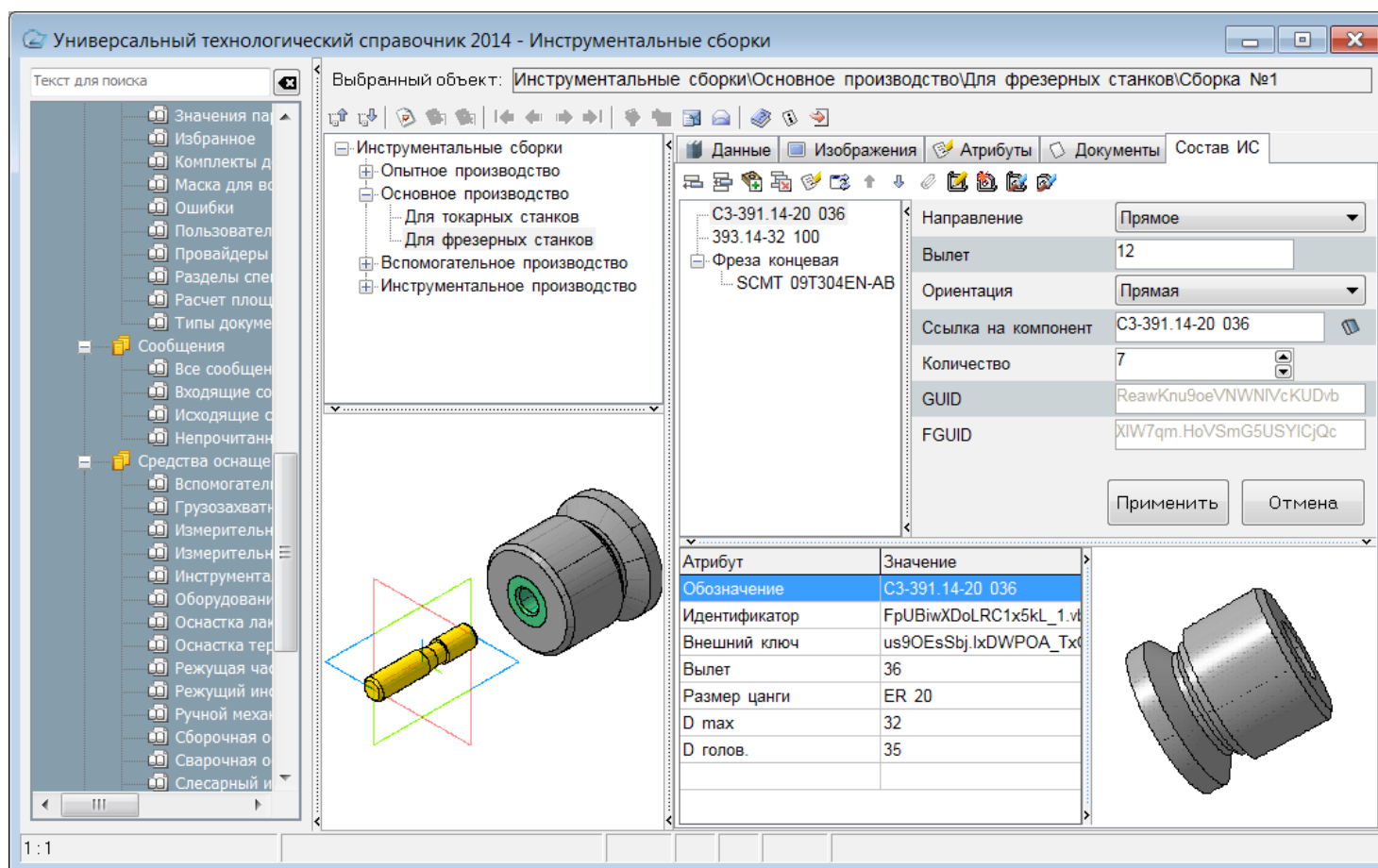
1:1

Управление НТД

- Подключение файлов к объектам справочников, исключая дублирование
- Сортировка и просмотр подключенных документов
- Изменение подключенных документов согласно настроенной политике безопасности и правилам коллективной работы
- Выгрузка документов в локальный архив
- Шифрование документов

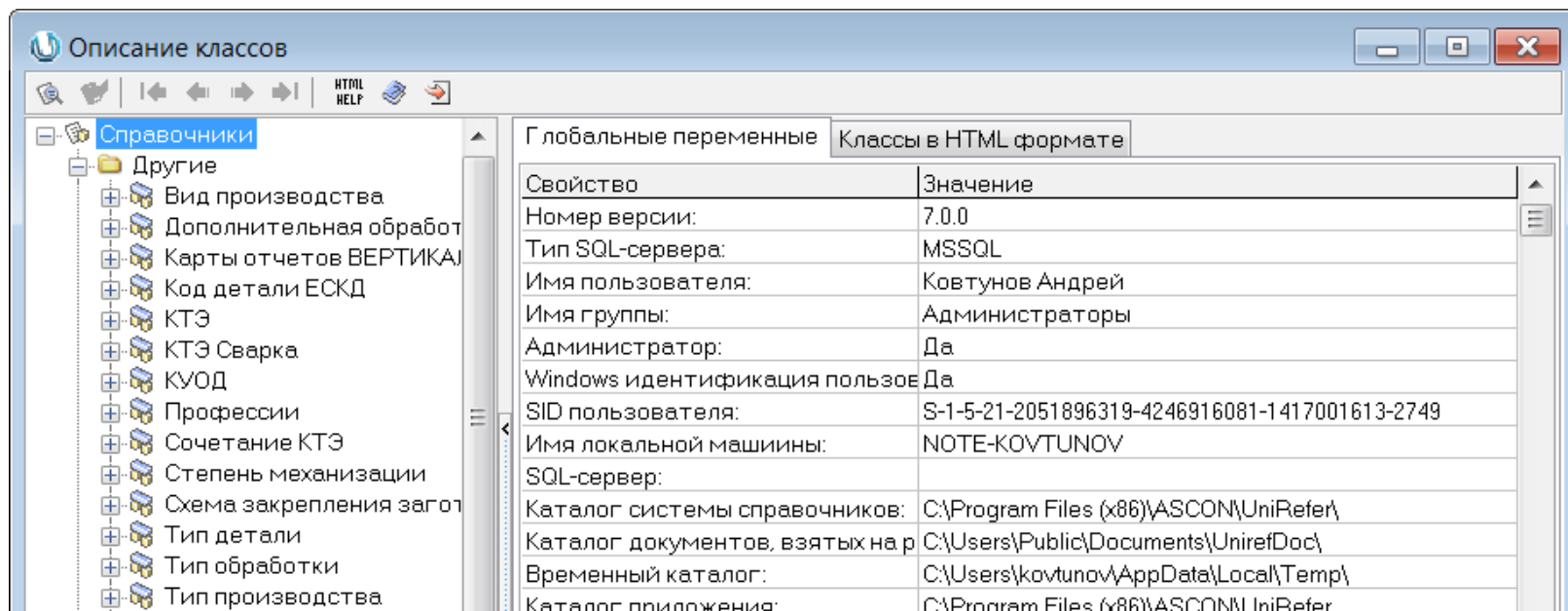
Инструментальные сборки

- Специальный справочник для работы с СЧПУ
- Содержит инструменты, режущие части, оправки
- Позволяет создавать и редактировать сборки



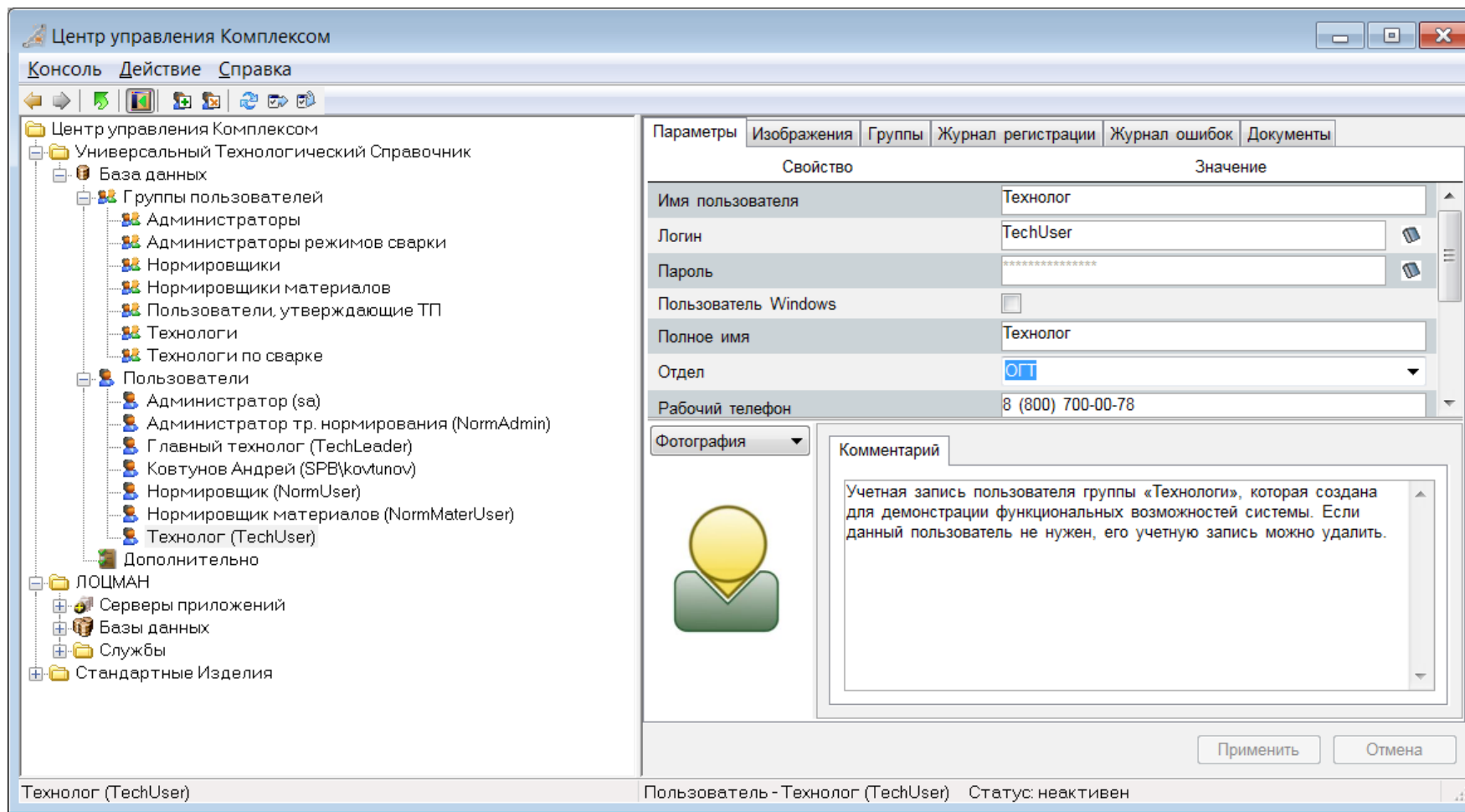
Модуль администрирования

- Создание и настройка новых справочников
- Настройка объектной модели базы данных
- Редактирование структуры таблиц
- Настройка метаданных
- Настройка отображения объектов в справочниках



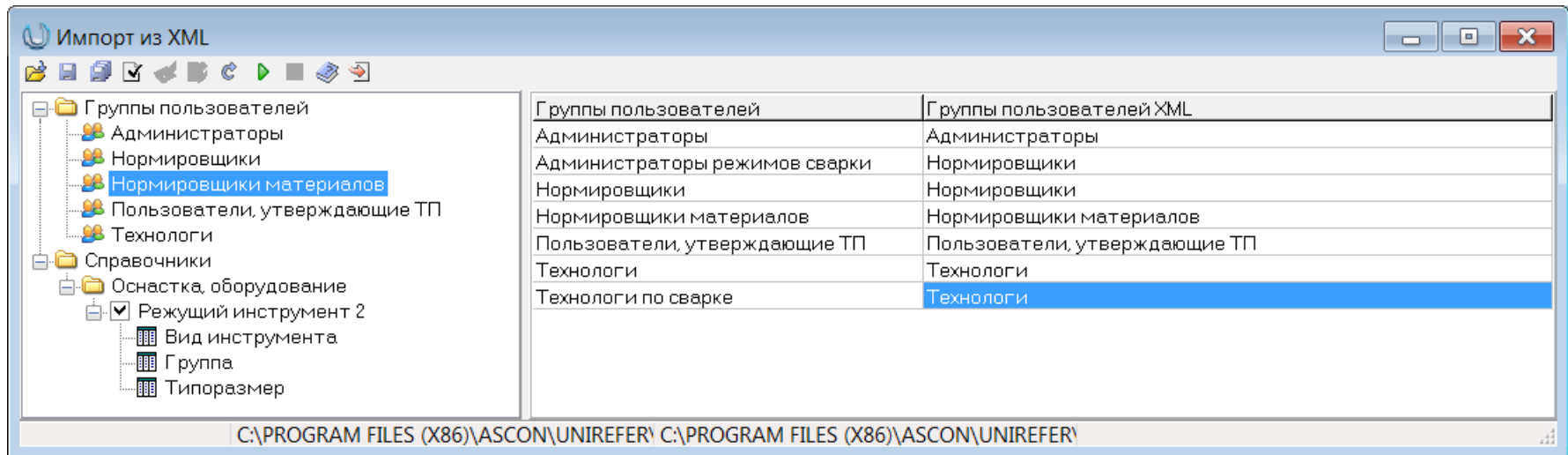
Средства администрирования

- Управление пользователями и правами через ЦУК
- Ведение журнала изменений объектов



Импорт/экспорт данных

- Импорт справочных данных из табличных файлов
- Microsoft® Excel® и xml-файлов
- Экспорт справочной информации УТС в файл (формат *.xml)
- Выгрузка информации, накопленной (измененной) за заданный временной период



Программные возможности

- Поддержка СУБД: Microsoft SQL Server, Oracle
- Современные методы организации работы с данными
- Более 400 различных функций API
- Постоянное развитие функциональных возможностей и пополнение справочных баз данных

За техническими консультациями и по вопросам приобретения обращайтесь в ближайшее к Вам представительство АСКОН

ascon.ru

Техническая поддержка АСКОН обеспечивает качественное, своевременное и обязательное решение всех вопросов, связанных с эксплуатацией программных продуктов

**Дополнительная информация по
технической поддержке**

support.ascon.ru