

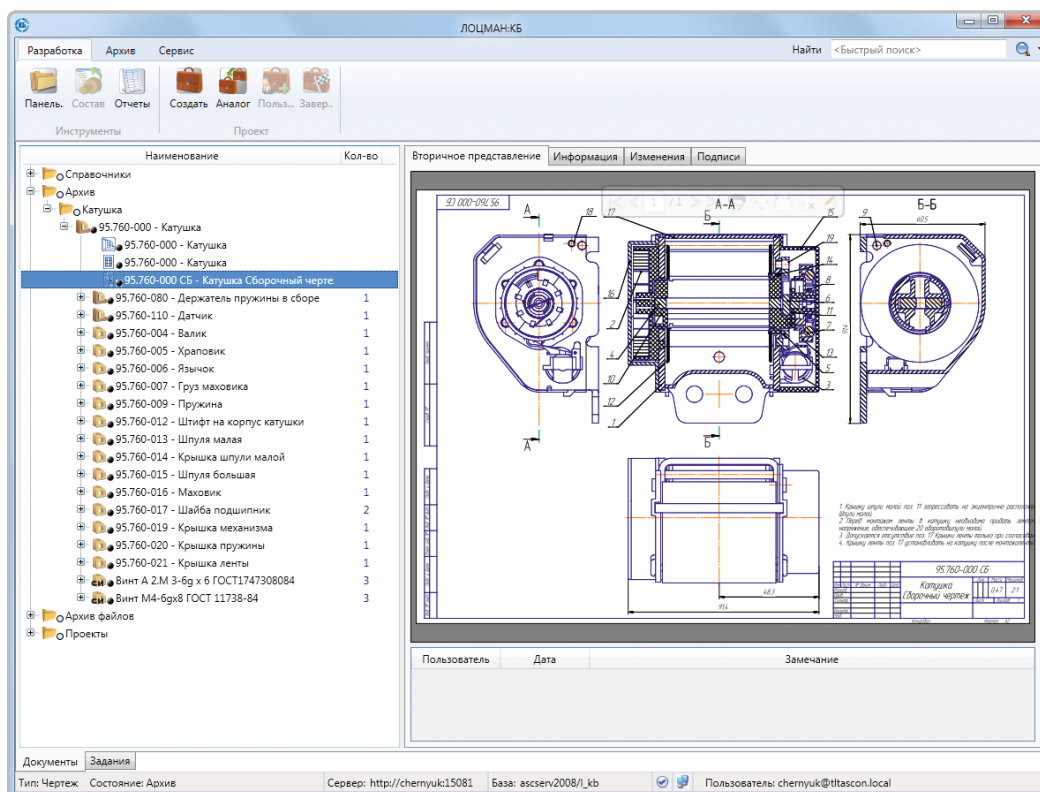
PDM-система: быть или не быть?

АСКОН представляет новую версию системы ЛОЦМАН:КБ 2015



Дмитрий Афонин,
руководитель отдела разработки
типовых решений АСКОН

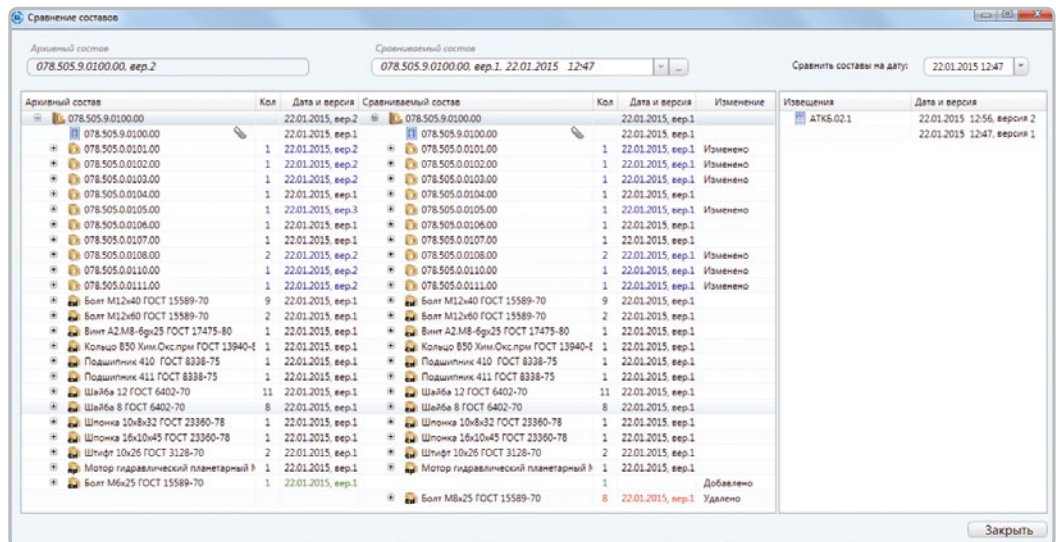
3 а полтора года на рынке ЛОЦМАН:КБ обрел заказчиков и среди конструкторских бюро, и среди производственных предприятий, выбравших ЛОЦМАН:КБ в качестве основной PDM-системы. Пользователями решения стали 30 предприятий — в сумме все они используют 370 рабочих мест системы. Сегодня продукт разрабатывается компанией АСКОН как типовое решение с уже встроенной методикой работы, что позволяет значительно снизить затраты предприятия на внедрение. А чтобы удовлетворить потребности заказчиков и уложиться в порой ограниченные бюджеты, АСКОН реализует только самый востребованный и необходимый функционал, подсказанный реалиями сегодняшнего дня и зачастую — самими пользователями.



Главное окно ЛОЦМАН:КБ 2015

Использовать PDM-систему или нет? Сегодня этот вопрос задают многие руководители предприятий. Дело в том, что изменилась среда проектирования, конструкторы проектируют изделия в CAD-системах, и плоды их труда не ограничиваются сборочными чертежами и спецификациями. Это могут быть 3D-модели, 3D-сборки, всевозможные расчеты, результаты различных видов моделирования. Объем данных вырос многократно, и необходимо его где-то хранить и управлять им.

Конечно, для этого можно использовать традиционные способы: локальные, сетевые, облачные папки. Этот подход имеет свои достоинства — дешево и относительно просто, если осуществлять только хранение. Но минусов все-таки больше. И самый главный из них, на наш взгляд, — это отсутствие механизмов по управлению изменениями. Проектирование — это «живой» процесс. Конструкция постоянно дорабатывается и улучшается. Как известно, цена ошибки при изменении может быть очень высокой. Организовать



Сравнение составов

хранение инженерных данных, электронный архив документации, обеспечить корректность проведения изменений документации — вот некоторые задачи современной PDM-системы.

В качестве модели хранения данных ЛОЦМАН:КБ использует состав изделия. Это позволяет не только упорядочить документацию, но и задействовать дополнительную информацию — атрибуты (масса изделия, разрабочик, покупное изделие и т.д.). Любая информация, которая занесена в систему с помощью атрибутов, может быть применена при поиске. Например, можно вывести перечень изделий с определенной массой или из определенного материала. Подобные операции при использовании традиционных методов хранения попросту недоступны пользователю.

Перечислим основные достоинства новой версии системы — ЛОЦМАН:КБ 2015, вышедшей на рынок этой весной.

Коллективная разработка

ЛОЦМАН:КБ позволяет организовать коллективную разработку. А если учесть, что клиентская часть может работать с серверной по защищенному протоколу HTTPS, то местоположение конкретного разработчика не имеет никакого значения. Система прав позволяет защитить данные от несанкционированного просмотра или изменения.

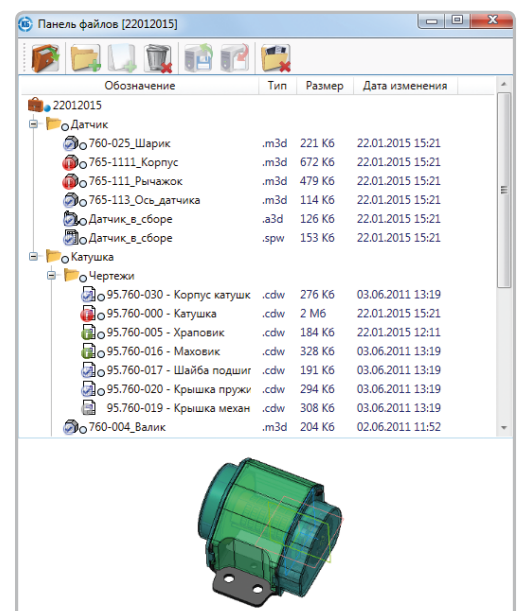
Интеграция с КОМПАС-3D и SolidWorks

Для получения всех преимуществ PDM-системы необходимо работать с составом изделия. Сформировать состав можно как вручную, так и с помо-

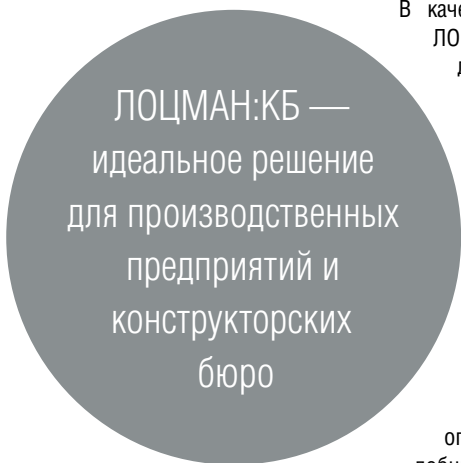
щью интеграции с CAD-системами КОМПАС-3D или SolidWorks. Если на предприятии стоит задача переноса бумажного архива в электронный, то можно воспользоваться получением состава из набора папок и файлов.

Оперативный просмотр документов

В ЛОЦМАН:КБ 2015 реализована возможность прикрепления к документам их вторичных представлений в формате PDF. Это могут быть как 2D-документы, так и 3D-модели деталей и сборок. При выборе документа, пользователю открывается соответствующее вторичное представление. Таким образом, нет необходимости постоянно использовать CAD-систему. Вторичное представление может быть выгружено отдельно от CAD-файла и отправлено клиенту для ознакомления.



Панель файлов ЛОЦМАН:КБ 2015

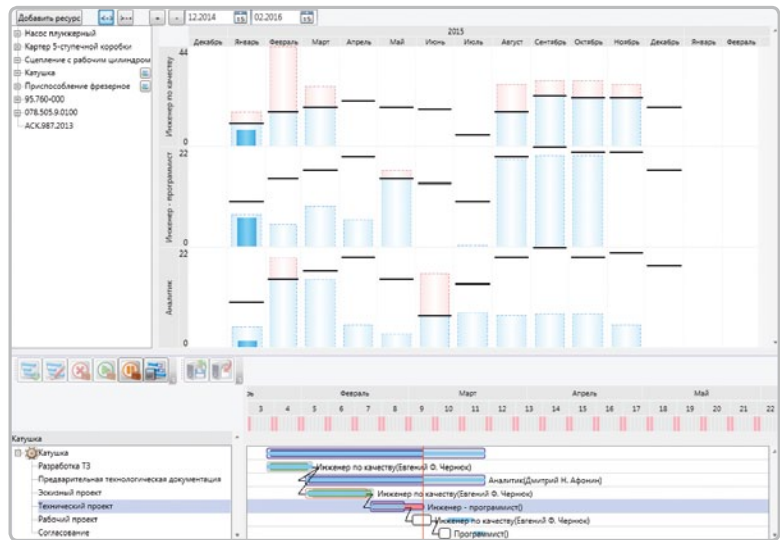


Управление изменениями


Механизм управления изменениями изначально встроен в ЛОЦМАН:КБ. Какие бы изменения вы не проводили в документах, система отслеживает их, что делает процедуру корректной и защищенной от ошибок. При проведении изменения в Архив, конструкция изделия актуализируется по всем проектам и изделиям, которые ее используют. Пользователю доступны все версии составов, а при необходимости можно провести их детальное сравнение.

Система управления проектами

Конструкторские бюро и более крупные производственные предприятия, для которых предназначен ЛОЦМАН:КБ, работают в постоянной нехватке времени и ресурсов. Реализуются новые проекты, осваиваются новые изделия. В этой среде очень важно выдержать сроки ключевых этапов проекта и иметь возможность прогнозировать сроки его окончания. Именно для этого в ЛОЦМАН:КБ входит система управления проектами — СУПР. Она позволяет создать шаблоны внутренних процедур компании — согласования, утверждения, подготовки производства и использовать их. Таким образом, руководитель проекта может в реальном времени управлять ходом проекта, останавливать его, менять исполнителей, а функция «Балансировка» позволяет оценить загрузку каждого сотрудника в рамках перечня всех проектов.



Балансировка

ЛОЦМАН:КБ 2015 — современная PDM-система, которая предоставляет пользователю полный набор инструментов для создания электронного архива и поддержания его в актуальном состоянии. Встроенная система управления проектами призвана не только внедрить проектный подход, но и вывести управление проектами на новый уровень. Приемлемая ценовая политика, отсутствие затратных проектов по внедрению делает ЛОЦМАН:КБ идеальным решением для производственных предприятий и конструкторских бюро. 

Отзывы заказчиков

Евгений Гонцов, генеральный директор
ООО «Нефтяная электронная компания» (Пермь)



В 2014 году между ООО «Нефтяная электронная компания» и Региональным центром АСКОН-Кама был заключен договор на поставку и внедрение системы управления конструкторскими данными ЛОЦМАН:КБ. Изначально, выбирая программный продукт, мы руководствовались следующими требованиями:

возможность внедрения системы собственными силами с минимальными настройками и доработками, простота и удобство работы с решением, возможность его интеграции с КОМПАС-3D и 1С.

Несмотря на выбор «коробочного» программного обеспечения — системы ЛОЦМАН:КБ, мы ставили перед собой довольно амбициозные цели. Это и организация работы специалистов конструкторского отдела в едином информационном пространстве, и создание полноценного электронного архива конструкторской документации, и максимальное использование конструкторских данных при подготовке производства за счет интеграции ЛОЦМАН:КБ с системой 1С:Бухгалтерия.

Внедрение осуществлялось совместно со специалистами АСКОН-Кама в несколько этапов:

1. Первичная установка и настройка системы.
2. Первичное обучение работе в системе ключевых пользователей.
3. Опытная эксплуатация системы пользователями «Нефтяной электронной компании», доработка системы силами предприятия с минимальными удаленными консультациями сотрудников АСКОН.

По результатам опытной эксплуатации мы убедились в способности ЛОЦМАН:КБ достичь поставленные нами цели в части организации коллективной работы и создания электронного архива КД. Следующим этапом внедрения является передача данных из ЛОЦМАН:КБ в справочники номенклатуры и спецификаций 1С. Основные работы по интеграции ЛОЦМАН:КБ и 1С планируем выполнить своими силами с помощью специалистов АСКОН.

Отдельно хотелось бы отметить высокий уровень профессионализма специалистов АСКОН-Кама, индивидуальный подход к решению наших задач и их реализацию в короткие сроки! Так что мы надеемся на дальнейшее плодотворное сотрудничество с компанией АСКОН, которая зарекомендовала себя в качестве надежного стратегического партнера!